



# Tag der Städtebauförderung

## 13. MAI 2023

*Wir im Quartier*



Stadt  **Rottweil**

**Sanierungsgebiet „In der Au“  
Bürgerworkshop Spiel- und Quartiersplatz**

**KE**  
Menschen  
Ideen  
Lösungen

LB≡BW Immobilien

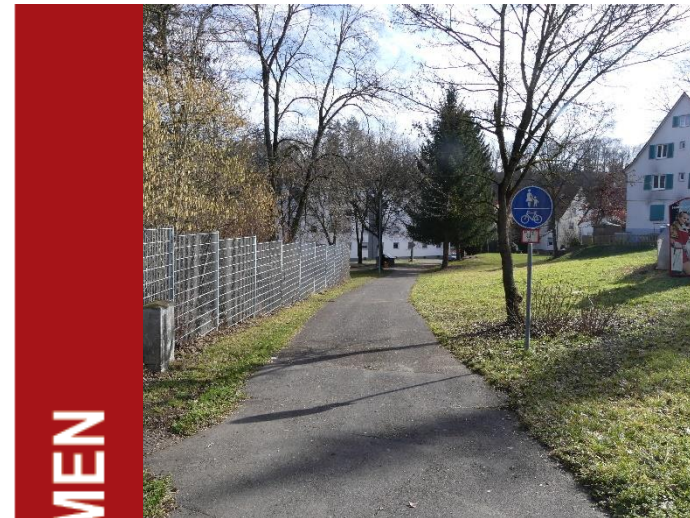


# Sanierungsgebiet „In der Au“





# Rückblick Spielplatz - Bestandssituation 2022



**BESTANDSAUFNAHMEN**





# Rückblick Detail Neuordnungskonzept



- Gebäude - Bestand
- Gebäude - Aufwertung / Balkone
- Nachverdichtungsfläche - Wohnen
- Straße - Neugestaltung / Pflaster
- Straße - Neugestaltung / Asphalt
- öffentliche Grünfläche
- öffentliche Grünfläche - Aufwertung
- städtische Fläche mit Gebäude
- private Freifläche
- Fußwegeverbindung - Bestand
- Aufwertung entlang Umzäunung Kläranlage
- E ortsbildprägendes Gebäude

## Mögliche Funktionen / Ausstattungsmerkmale

- Nachverdichtung und Wohnraumschaffung
- Aufenthalt und Treffpunkt fürs Quartier
- Spiel- und Bolzplatz
- Grünfläche und Fußwegeverbindung
- Infrastruktureinrichtungen und Parken



# Rückblick Workshop

Am 13. Mai 2023 begrüßte Oberbürgermeister Dr. Christian Ruf die etwa 30 erschienenen Teilnehmerinnen und Teilnehmer zu einem Workshop zur Neugestaltung des Spiel- und Quartiersplatzes auf der Freifläche beim Spielplatz In der Au. Die Veranstaltung fand im Rahmen des Tags der Städtebauförderung statt. Nach einer kurzen Information zum derzeitigen Stand der Landesgartenschau durch Herrn Micha Sonnenfroh / Abteilungsleiter Stadtgrün und Gewässer / Projektleiter LGS RW 2028, folgte eine inhaltliche Einführung durch die LBBW Immobilien Kommunalentwicklung GmbH. Dabei informierten Frau Sabine Morar und Frau Tanja Hetterich über den Ablauf und die Zielsetzungen des Workshops.

Die interessierten Bürgerinnen und Bürger teilten sich in mehrere Arbeitsgruppen auf, in denen die Entwicklungsperspektiven für die den Spiel- und Quartiersplatz diskutiert und neue Ideen für die Nutzung des Platzes gesammelt wurden. Gleichzeitig wurde eine Kinderbetreuung angeboten, während der sich die anwesenden Kinder kreativ mit dem Thema auseinandersetzen konnten. Hierfür wurde den Kindern Bastel- und Malmaterial zur Verfügung gestellt, sodass sie ihr Ideen malerisch oder plastisch darstellen konnten.

## Ablauf des Workshops

14:00 Uhr	Begrüßung und Ansprache
14:10 Uhr	Stand der Landesgartenschau
14:15 Uhr	Vorstellung Ablauf Workshop durch die KE
14:25 Uhr	Workshop und Kinderbetreuung
15:45 Uhr	Vorstellung und Diskussion der Ergebnisse
16:30 Uhr	Ende der Veranstaltung





# Rückblick Impressionen Workshop





# Rückblick Plakatausstellung und Arbeitsgrundlage Workshop





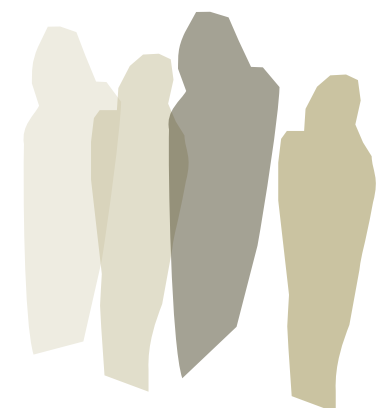


## Das stellen wir uns für den Spiel- und Quartiersplatz vor:

- PKW-Stellplätze (x2) mit Ladestation
- Spielplatz
- Eingezäunter Spielplatz für Kleinkinder
- Spielgeräte (x2)
- Sandkasten
- Fahrradständer
- Bolzplatz
- Sträucher / Blumen (x2)
- Entsigelung / Versickerung
- Sitzgelegenheiten (x2)
- Mülleimer
- Parkdruck → Parkplatz schaffen und abschirmen

## Das stellen wir uns für den Spiel- und Quartiersplatz **nicht** vor:

- Kein Wohnbau, Fläche als grüne Mitte erhalten
- Grillstelle kritisch wegen Vermüllung







## Das stellen wir uns für den Spiel- und Quartiersplatz vor:

- Container weiter weg
- Fahrradstellplätze
- Entsiegelung / Versickerung (x2)
- Kunst
- Sitzgelegenheiten (x4)
- Boulebahn
- Insgesamt gerne mehr Bäume, Obstbäume (x2)
- Mehr Bäume als Abgrenzung zur Straße
- Stufen zum Draufsitzen
- Weg westlich: Verkehrsspiegel für bessere Sicht für Autos von oben
- Sträucher / Blumen (x4), mehr Sträucher (x2), dichtere Sträucher
- Wasserspiel
- Spielgeräte (x4)
- Sandkasten
- Witterungsschutz
- Weg verbreitern (als mögliche „Bühnenfläche“)
- Bolzplatz + Festplatz evtl. Absperrung zur Straße südlich
- Abgrenzung zwischen Spielfläche und Autos östlich, klare Trennung zwischen Spielen + Nicht-Spielen
- Mülleimer ändern z. B. Möglichkeit der Mülltrennung ermöglichen + funktionaler + an anderer Stelle
- „Weihnachtsbaum“ (mit Beleuchtung) erhaltenswert! (oder Alternative)

## Das stellen wir uns für den Spiel- und Quartiersplatz **nicht** vor:

- Auf der gesamten Fläche keine Wohnhäuser oder Verdichtung!





**SANIERUNGSGEBIET „IN DER AU“  
SPIEL- UND QUARTIERSPLATZ**

**Zusammenfassung**

- Aufenthalt und Treffpunkt
- Fußwegeverbindung
- Spielplatz / Bolzplatz / Seniorenfitness / Grün

**WORKSHOP - PLAN**

*Handwritten notes on the plan:*

- Baumbestand Anzahl gut
- Glascontainer „abschirmen“ (Glasbruch oder Verlegen (Prio))
- Haltemöglichkeit nicht vorhanden
- soll kein ÖPNV in der Au (kein Bedarf)
- Verkehrsberuhigung 10km/h
- keine Parkplätze notwendig
- genügend Müllcontainer
- Spielplatz: Sandkasten, Bodentrampolin (Steinhauserschule), eher für 2 – 5 Jahre, Einzäunung, Hackschnitzel als Belag, aktuelle Rutsche zu hoch für Kleinkinder, Überdachung mit Sonnensegel (Witterungsschutz), Wasserspiel
- Klettergerüst? (Bereich 6 – 15 Jahre?)
- Seilbahn, Topographie nutzen (Bereich 6 – 15 Jahre?)
- Beleuchtung (x2)
- Festplatz / Rasenfläche multifunktional
- Mietbarer Strom- und Wasseranschluss (für Feste)
- Fahrradständer
- Sitzgelegenheiten (x2)
- Minispielfeld / Kleinspielfeld (Basketball, Fußball, Netze, kein Beton → Hartplatz) (Altersklasse 12 – 18 Jahre)
- Fitnessgeräte für Seniorenfitness
- Baumbestand Anzahl gut
- Eingang i. O.
- Hangsicherung / Natursteinmauer für Ebene herstellen
- Genügend Mülleimer, Glascontainer „abschirmen“ (Glasbruch / Haltemöglichkeit nicht vorhanden oder verlegen (Prio))
- Verkehrsberuhigungskreisverkehr (Vorbild Dingelsdorf / Bodenseekreis), farbliche Bodenmarkierung, Verkehrsberuhigung 10 km/h
- Stoppschild

**WORKSHOP - PLAN**

**www.sanierungsgebiete-rottweil.de**

## Das stellen wir uns für den Spiel- und Quartiersplatz vor:

- Spielplatz: Sandkasten, Bodentrampolin (Steinhauserschule), eher für 2 – 5 Jahre, Einzäunung, Hackschnitzel als Belag, aktuelle Rutsche zu hoch für Kleinkinder, Überdachung mit Sonnensegel (Witterungsschutz), Wasserspiel
- Klettergerüst? (Bereich 6 – 15 Jahre?)
- Seilbahn, Topographie nutzen (Bereich 6 – 15 Jahre?)
- Beleuchtung (x2)
- Festplatz / Rasenfläche multifunktional
- Mietbarer Strom- und Wasseranschluss (für Feste)
- Fahrradständer
- Sitzgelegenheiten (x2)
- Minispielfeld / Kleinspielfeld (Basketball, Fußball, Netze, kein Beton → Hartplatz) (Altersklasse 12 – 18 Jahre)
- Fitnessgeräte für Seniorenfitness
- Baumbestand Anzahl gut
- Eingang i. O.
- Hangsicherung / Natursteinmauer für Ebene herstellen
- Genügend Mülleimer, Glascontainer „abschirmen“ (Glasbruch / Haltemöglichkeit nicht vorhanden oder verlegen (Prio))
- Verkehrsberuhigungskreisverkehr (Vorbild Dingelsdorf / Bodenseekreis), farbliche Bodenmarkierung, Verkehrsberuhigung 10 km/h
- Stoppschild

## Das stellen wir uns für den Spiel- und Quartiersplatz nicht vor:

- Keine E-Ladesäule
- Keine Wohnbebauung!
- Keine Parkplätze notwendig
- Straßenbelag: Kein Pflaster! → Lärm
- Soll kein ÖPNV in der Au (kein Bedarf)





## Zusammenfassung

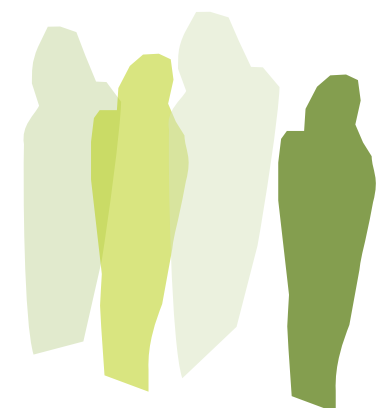
- Aufenthalt und Treffpunkt
- Fußwegeverbindung / Sichtschutz
- Spielplatz / Bolzplatz / Grün
- Infrastruktur / weiteres Parken

## Das stellen wir uns für den Spiel- und Quartiersplatz vor:

- Auplatz mit grüner Beschattung
- Spielplatz / Bolzplatz
- Viel Grün und Wasser
- Fahrradständer
- Sträucher / Blumen
- Insektenhotel
- Obstbäume
- Wasserspiel
- Besserer Sichtschutz zur Kläranlage (wenig attraktiv), grün
- Spielplatz: Umzäunung, Sonnenschutz, Sandkasten, Spielgeräte, Sitzgelegenheiten, (Chillout Area), (Grillplatz)
- Sichtschutz ggf. feste Bebauung
- Bitte beibehalten: viel grün, Spielplatz etwas größer und moderner, Konzept des grünen familienfreundlichen Wohngebiets
- Container nicht am Platz  
→ bei ENRW / Kläranlage inkl. Car-Sharing, Bike- / Scooter-Sharing, öffentliche Toilette
- Auf Weg (westlich): bessere Beleuchtung, Straßen- und Entwässerungssanierung (Regenwasser), weiterhin nur Anliegerweg, verkehrsberuhigt)

## Das stellen wir uns für den Spiel- und Quartiersplatz nicht vor:

- Neubau Wohnen
- Asphalt Fußwegeverbindung
- mehr öffentliche Parkplätze
- Städtischer Jugendtreff

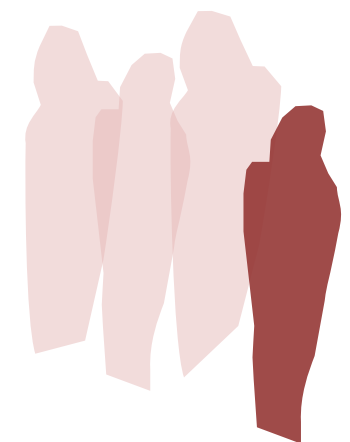




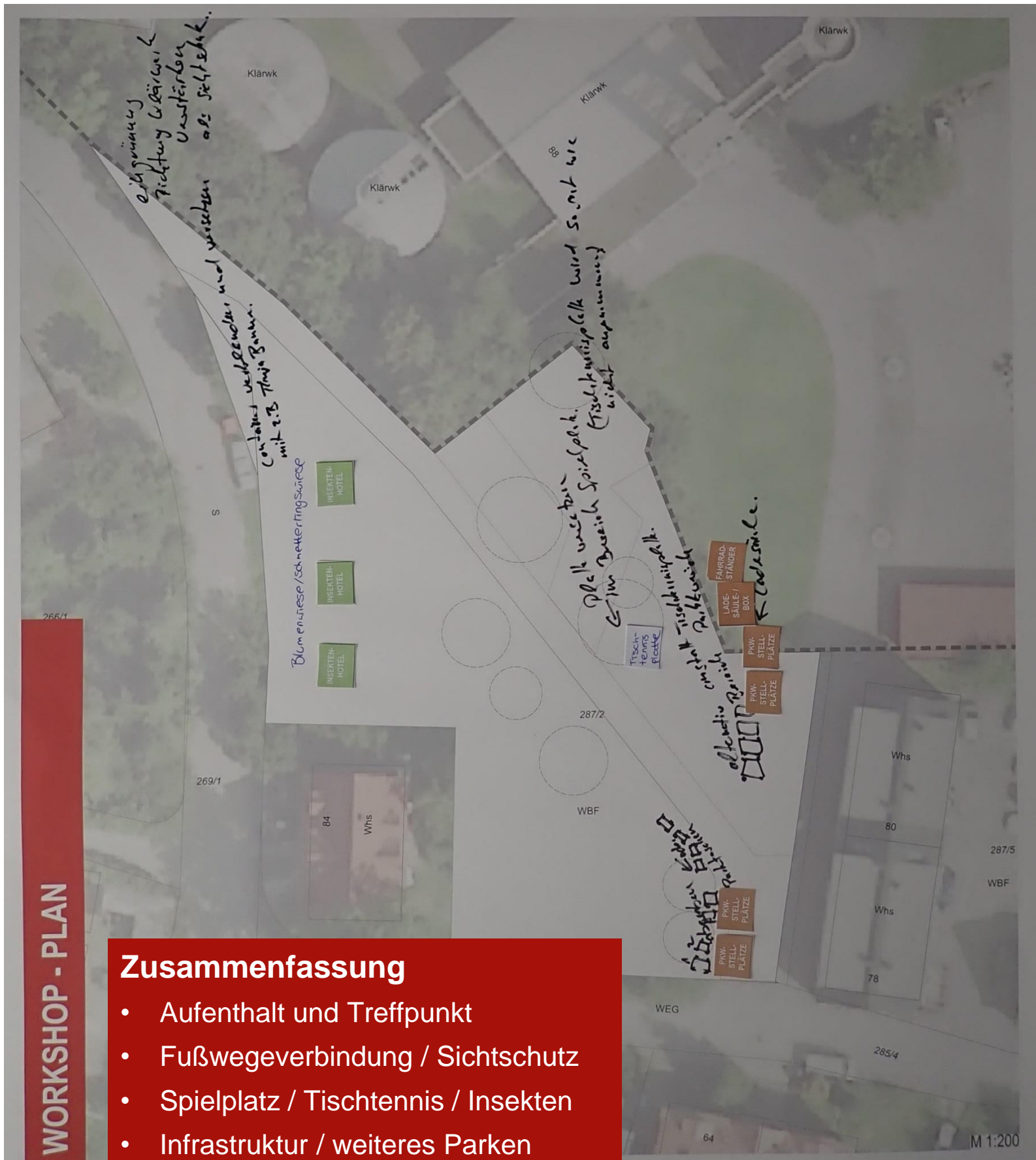


## Das stellen wir uns für den Spiel- und Quartiersplatz vor:

- Spielplatz
- Insektenhotel
- Entsiegelung / Versickerung (x2)
- Obstbäume (x2)
- Sträucher / Blumen
- Blickschutz zum Klärwerk
- Veranstaltungsplatz / Bolzplatz
- Witterungsschutz
- Spielhaus
- Sitzgelegenheiten: Sitzstufen mit Blick über Spielplatz
- Ladesäule / -box:
  - E-Sharing mit Ladesäulen für E-Bikes / Scooter, E-Lastenräder
  - Mobilität Richtung Stadt
  - Mobilität Richtung LGS





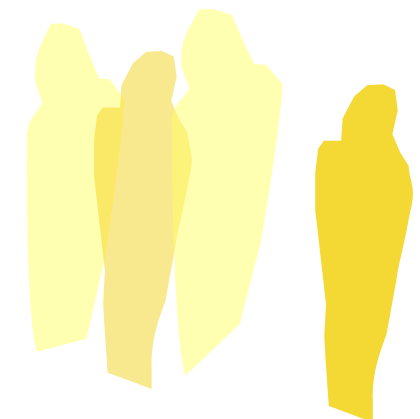


## Zusammenfassung

- Aufenthalt und Treffpunkt
- Fußwegeverbindung / Sichtschutz
- Spielplatz / Tischtennis / Insekten
- Infrastruktur / weiteres Parken

## Das stellen wir uns für den Spiel- und Quartiersplatz vor:

- Einzäunung Richtung Klärwerk verstärken als Sichtschutz
- Container verblenden und versetzen mit z. B. Thuja Baum
- Blumenwiese / Schmetterlingswiese
- Insektenhotel (x3)
- Tischtennisplatte versetzen im Bereich Spielplatz (Tischtennisplatte wird sonst hier nicht angenommen)
- **Alternativ anstatt Tischtennisplatte Bereich Parktaschen**
- PKW-Stellplätze (x4)
- Ladesäule / -box
- Fahrradständer
- **??? oder Parktaschen**

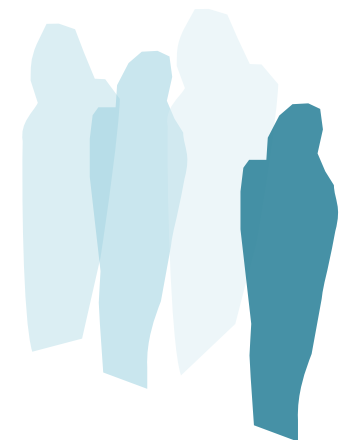




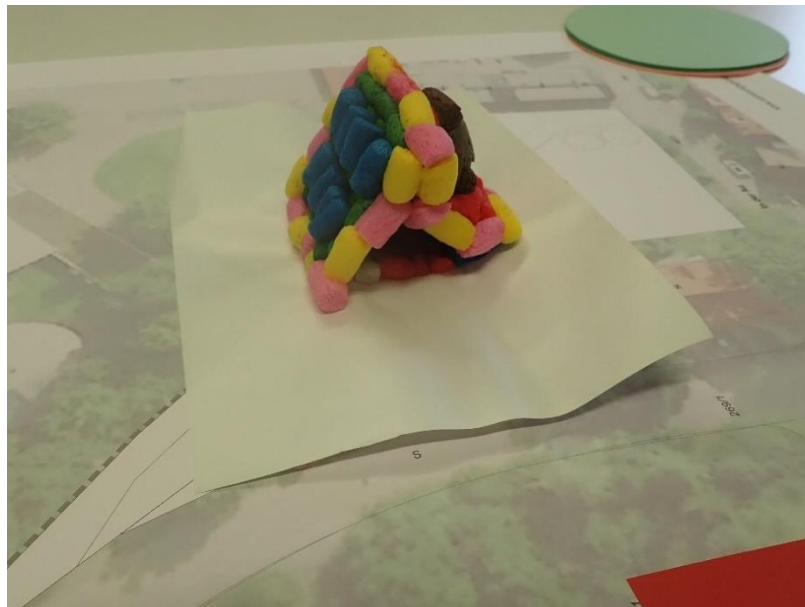


### Das stellen wir uns für den Spiel- und Quartiersplatz vor:

- Ü50 Seniorenfitness
- Bänke
- Fitnessgeräte
- Fußwegeverbindung
- Sitzgelegenheiten rundum Spielplatz
- Spielplatz Kleinkinder 2-6 Jahre
- Sitzgelegenheiten
- Baum
- Fahrradständer
- Grünfläche







## Zusammenfassung

- Aufenthalt und Treffpunkt
- Spielplatz / Barfußpfad
- Bolz- / Fußballplatz
- Infrastruktur

## Das stellen wir uns für den Spiel- und Quartiersplatz vor:

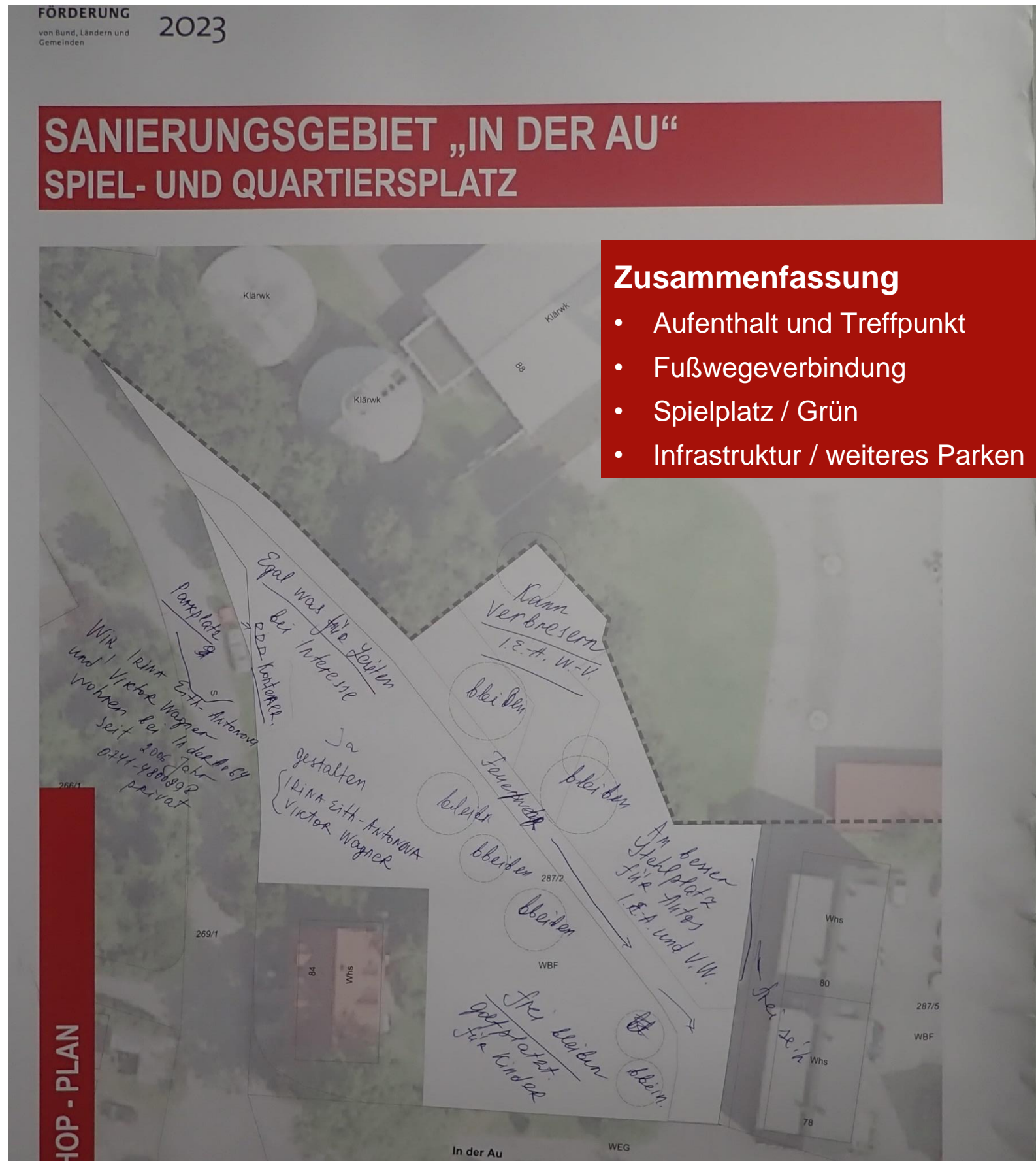
- Größerer Mülleimer
- Ein Fußballplatz und ein Zaun
- Ein Fußballfeld mit Zaun und Tore, dass der Fußball nicht rüber fliegt zu den Nachbarn
- Ein Fußballplatz mit Zaun und Netz
- Kiosk
- Barfußpfad
- Bolzplatz
- Bolzplatz wie früher
- Sandkasten, Klettergerüst
- Sonnenschutz
- Sitzgelegenheiten / Bänke
- Es gibt einen Fußballplatz → wem gehört dieser Platz?
- Nikolausbaum / Christbaum stand auf dem Platz
- Bushaltestelle → Bus hält nicht
- Grillmöglichkeiten

## Das stellen wir uns für den Spiel- und Quartiersplatz **nicht** vor:

- Kein Parkplatz

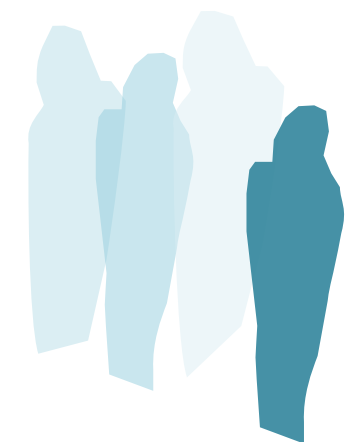






## Das stellen wir uns für den Spiel- und Quartiersplatz vor:

- Erhalt Bäume
- Fußwegeverbindung
- Spielplatz
- Parkplätze für Autos
- Container verschieben
- Freifläche gestalten





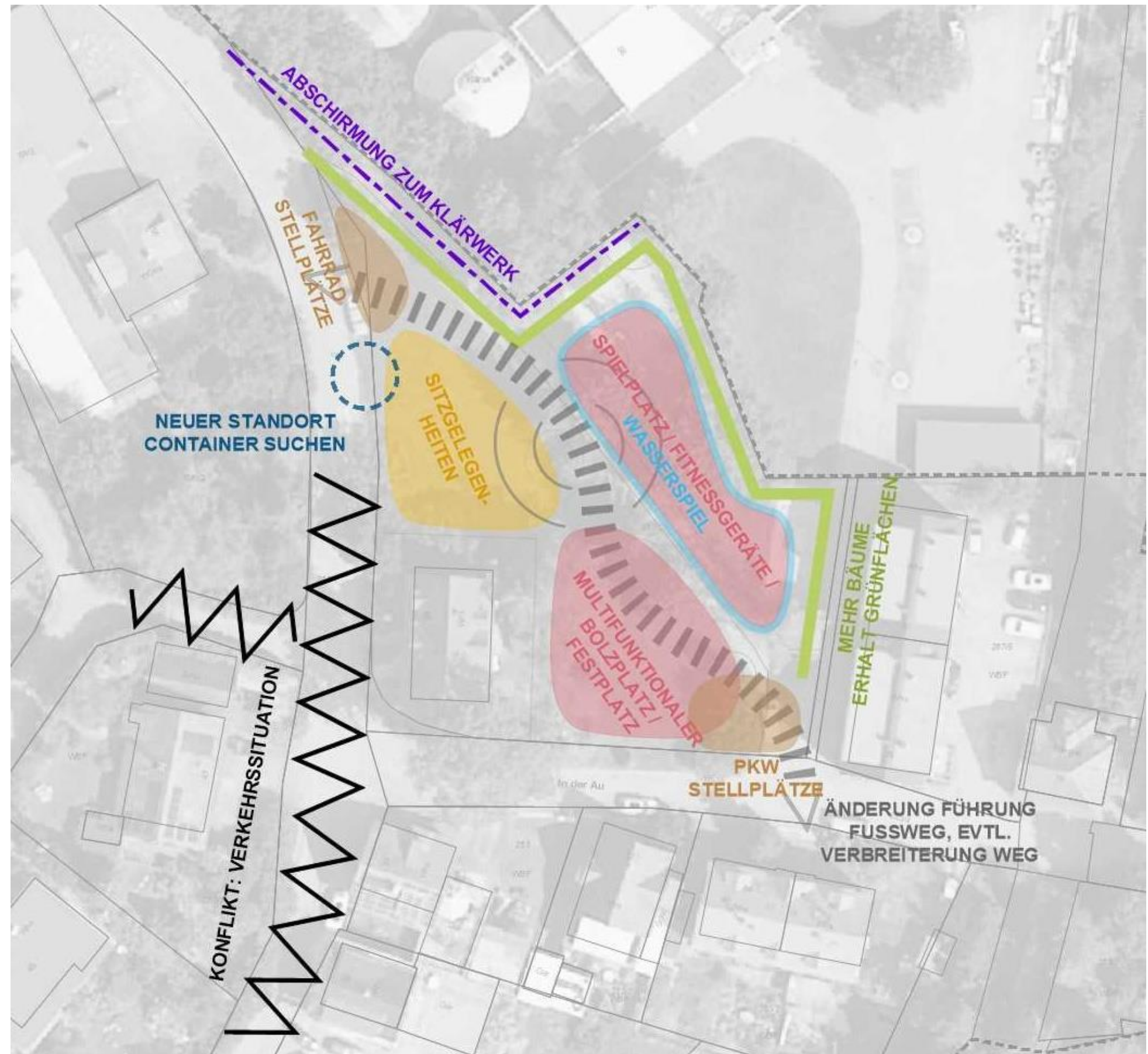
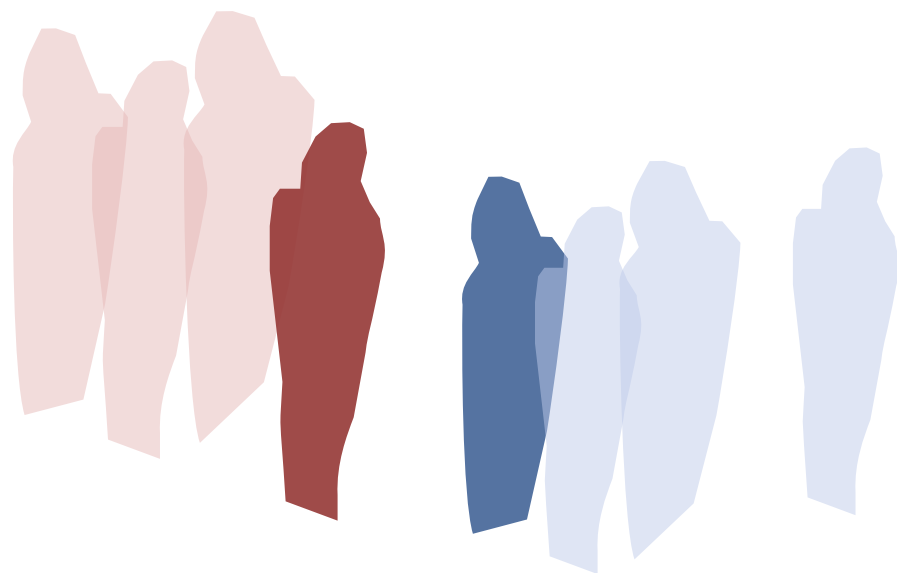




# Auswertung Zusammenfassung Ergebnisse

Die Anregungen und Ideen aus der Bürgerschaft sehen für eine Neuordnung und Neugestaltung des Spiel- und Quartiersplatzes folgende Schwerpunkte:

- Erhalt der Grünflächen → Treffpunkt im Grünen
- Nutzungsangebote für Klein und Groß, Jung und Alt
- Angebote an Sitzgelegenheiten, Verschattung, etc.
- E-Ladestationen für Fahrräder und teilweise für PKW
- KEINE Wohnbebauung
- KEIN ÖPNV





**LBBW Immobilien Kommunalentwicklung GmbH**

Heilbronner Straße 28  
70191 Stuttgart  
[www.kommunalentwicklung.de](http://www.kommunalentwicklung.de)

**Sabine Morar**

Projektleiterin  
0711 – 6454-2216  
[sabine.morar@lbbw-im.de](mailto:sabine.morar@lbbw-im.de)

**Tanja Hetterich**

Projektleiterin / Regionalbüroleiterin Ulm  
0731 – 602896-26  
[tanja.hetterich@lbbw-im.de](mailto:tanja.hetterich@lbbw-im.de)

